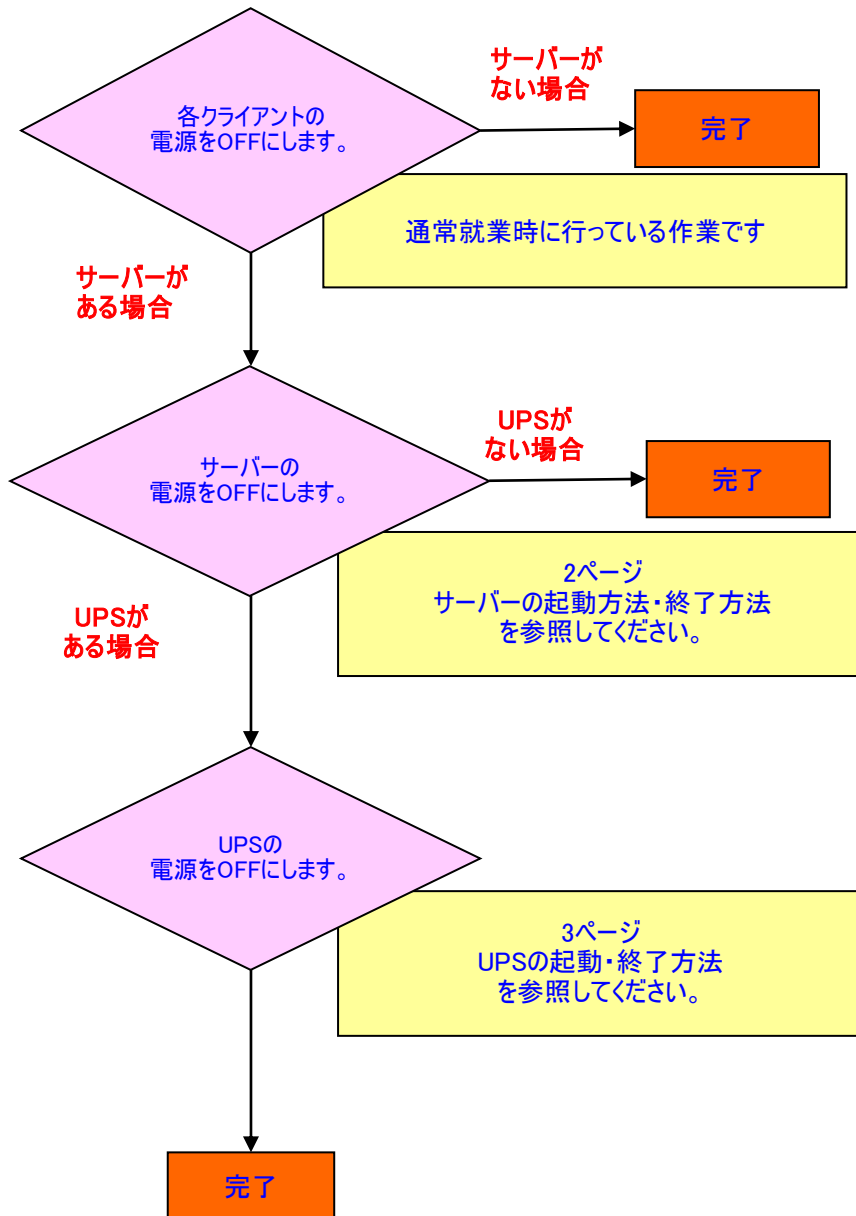


1.停電などがあり、サーバーの電源をOFFにしなければならない

Answer

フローに沿って対処してください。

【確認フロー】

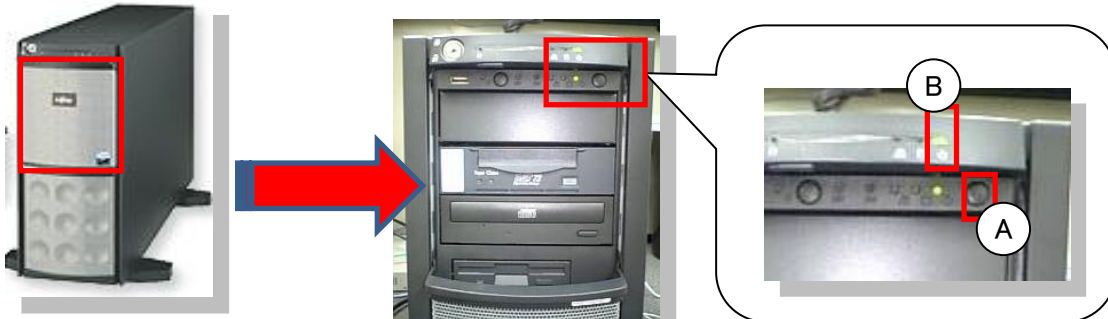


【注】 電源をONにする場合は、電源をOFFしたときとは逆の順番で行います。

①UPSの電源をON ⇒ ②サーバーの電源をON ⇒ ③各クライアントの電源をON

2.サーバーの起動方法・終了方法

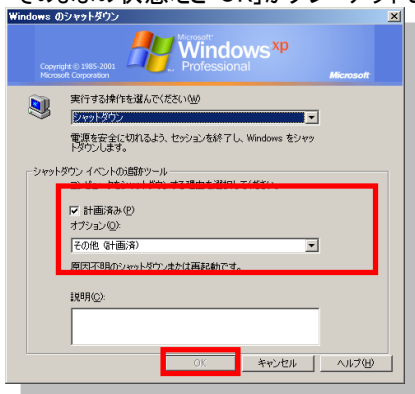
サーバーの起動方法



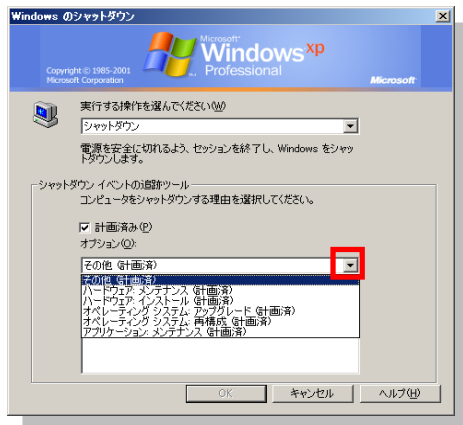
- ① 赤い部分を下げ蓋を開けます。
 - ② 【A】の部分を押します。
 - ③ (【B】)に緑色のランプが点灯していれば、起動しています。
- ※ 起動には5分ほどかかる場合があります。

サーバーの終了方法

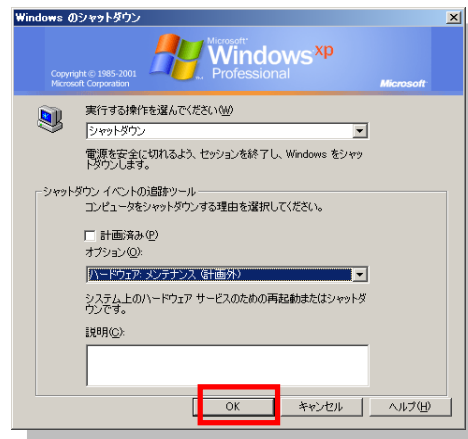
- ① スタートメニューからシャットダウンを選択します。通常使用されているご自身のパソコンと同じです。
- ② シャットダウン理由として「その他」が初期で選択されていますが、そのままの状態だと「OK」がグレーアウトして選択できません。



- ③ プルダウンメニューから「その他」以外の理由を選択してください。



「OK」が選択できシャットダウンができるようになります。



【注】 サーバーを終了すると、各クライアント・各拠点でアラジンオフィスは使用できなくなります。

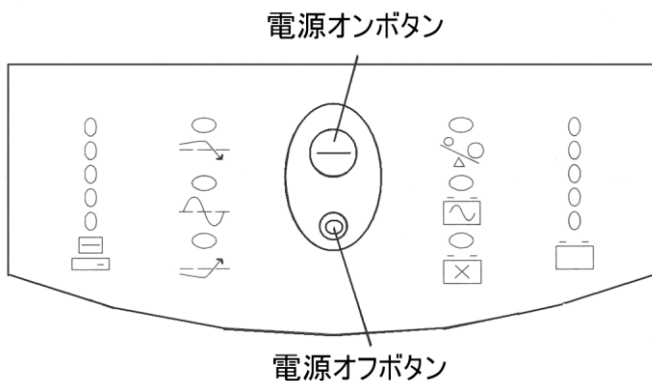
3.UPSの起動・終了方法

長期間パソコン(サーバもしくはクライアント)の電源をOFFにする場合は、UPSの電源をOFFにしておいても問題ありません。(付けておくと待機電力で電気を消費します)

また工事などで停電が起きることが事前に分かっている場合は、電源をOFFにする必要があります。

御社のUPSは_____になります。

A:富士通製 Smart-UPS



<UPSの前面図>

※対象機種※

GP5SU106(3000J) / GP5SU107(1500J) /
GP5SU108(700J)
GP5-R1UP5(3000RMJ-3J) / GP5-R1UP6(1500RMJ-2U)
GP5-UPCO1(RS-232C拡張ボード)

■ 電源の消し方

- ① 電源OFFボタン(○の記号が書かれているボタン)を押します。
- ② ピッ、という音がして全てのランプが消灯します。

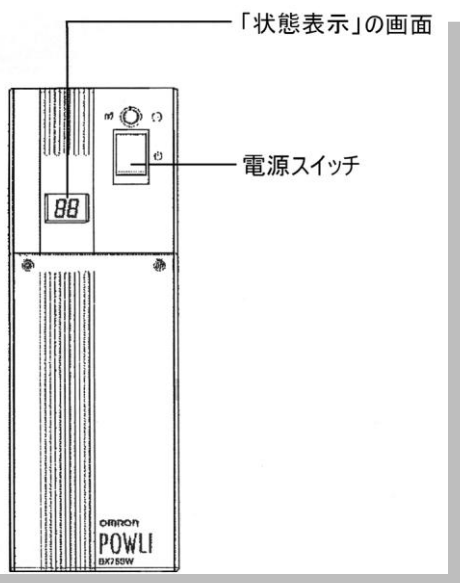
【注】 必ず先にUPSに繋がっているパソコン(サーバとクライアント)の電源をOFFにしてから、上記の作業を行ってください。
電源ケーブルを抜くのが難しい場合は、挿したままでも問題はありません。

■ 電源の付け方

- ① 電源ONボタン(-の記号が書かれているボタン)を押します。
- ② ピッ、という音がしてランプが緑色に点灯します。

【注】 必ず先にUPSの電源を付けてから、パソコン(サーバとクライアント)の電源をONにしてください。

B:OMRON製 BX75S・BX75SW



「OMRON製 BX75S・BX75SW」の場合

<UPSの前面図>

■ 電源の消し方

- ① 電源スイッチを切ります。
- ② 「状態表示」の画面に **— —** と表示されます。
- ③ 電源ケーブルを抜きます。
- ④ 「状態表示」の画面に出ている **— —** が消えます。

【注】 必ず先にUPSに繋がっているパソコン(サーバーとクライアント)の電源をOFFにしてから、上記の作業を行ってください。

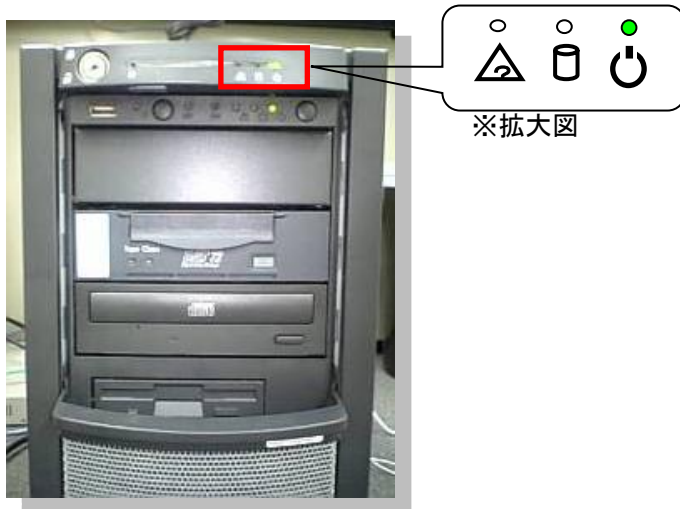
■ 電源の付け方

- ① 電源ケーブルをコンセントにさします
- ② 電源スイッチを入れます。
- ③ ブザー音が鳴り、「状態表示」の画面に **On** と表示されます。

【注】 必ず先にUPSの電源を付けてから、パソコン(サーバーとクライアント)の電源をONにしてください。

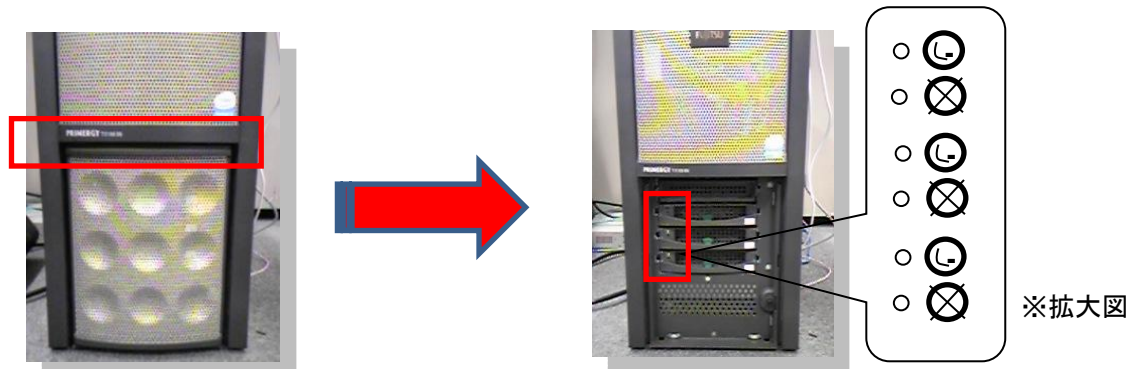
4.サーバーのランプの説明

サーバー上部分



ランプの種類	ランプの色	内容
△ 異常ランプ	なし	通常
	オレンジ色	異常あり
🗑️ データ更新ランプ	なし	通常
	緑色で点滅	データ更新中
🔌 電源ランプ	緑色	電源ONの状態
	オレンジ色	電源OFFの状態

サーバー下部分



赤い部分を下げ蓋を外します。

ランプの種類	ランプの色	内容
🔌 ハードディスクランプ	緑色で点滅	通常
	オレンジ色	異常あり
⊗	なし	通常

【注】 ランプがオレンジ色で点灯している(異常あり)場合は、サポートセンターまでご連絡ください。